



水土里情報サービスを利用し、市職員による農地データ管理を紹介します

(1/2)

今回紹介する団体：兵庫県養父市産業環境部農林振興課農政グループ

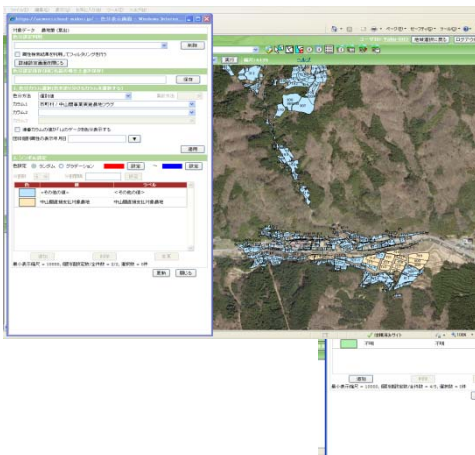
### 取組概要

内容：今年度より農政グループ内で、水土里情報サービス(クラウド)による、農振計画見直し作業を中心に、中山間直接支払い・耕作放棄地・転作確認等の農政業務全般の管理を目指して、属性データの作成作業を実施しています。シュミレーションレイヤを有効活用して、各職員が、集落単位での属性入力を行ないます。

地図を表示	データ名	マスタデータ名	種類	作成日時	作成ユーザー	コピー	削除	
地図を表示	葛畑	農地筆	シュミレーション	2012/05/07 8:47:07	i-003	コピー	削除	
地図を表示	川原場	農地筆	シュミレーション	2012/05/02 16:42:19	i-003	コピー	削除	
地図を表示	轟	農地筆	シュミレーション	2012/05/02 16:16:19	i-003	コピー	削除	
地図を表示	鶴縄	農地筆	シュミレーション	2012/05/02 15:30:39	i-003	コピー	削除	
地図を表示	関宮	農地筆	シュミレーション	2012/05/02 10:39:39	i-003	コピー	削除	
地図を表示	test100	耕区	シュミレーション	2011/07/29 16:39:50	i-004	コピー	削除	
地図を表示	耕作放棄地区分	農地筆	マスタ更新用(ロック無し)	2011/07/27 17:35:56	i-003	コピー	削除	
地図を表示	農作物共済	農地筆	マスタ更新用(ロック無し)	2011/07/13 9:23:28	i-002	コピー	削除	
地図を表示	水田対策	農地筆	マスタ更新用(ロック無し)	2011/07/13 9:23:08	i-002	コピー	削除	
地図を表示	耕作放棄地対策	農地筆	マスタ更新用(ロック無し)	2011/07/13 9:22:48	i-002	コピー	削除	
地図を表示	農振計画	農地筆	マスタ更新用(ロック無し)	2011/07/13 9:21:50	i-002	コピー	削除	
地図を表示	蔵原用	耕区	シュミレーション	2010/10/13 14:15:50	S28i	i01	コピー	削除

1 2 3 4 5

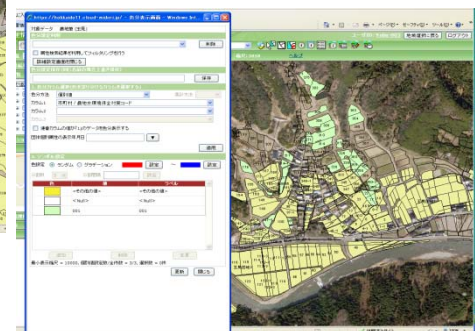
閉じる



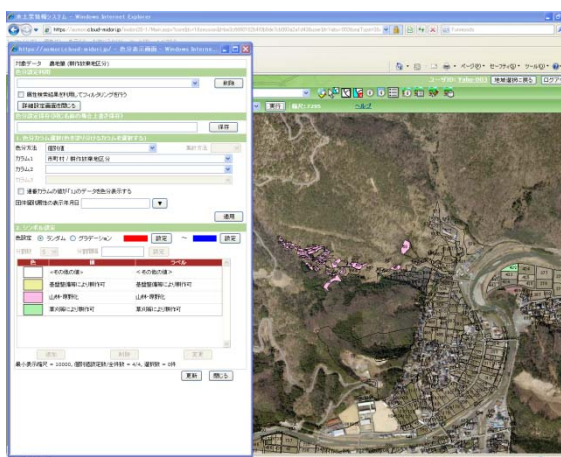
中山間事業実施農地色分け



耕作放棄区分色分け



農地水環境保全対策色分け



全集落の属性入力が出来れば、養父市全域へのデータ登録をし、全域及び集落単位での、業務に適した基礎資料として、職員による運用管理が出来る「農政業務データベース」が完成する



←Webを利用しての農地情報入力作業

養父市は、平成16年(2004)4月1日、兵庫県養父郡の4町が合併して成立しました。兵庫県北部の但馬地域の中央に位置します。

- 経緯: ①統一されたシステムは無く、パソコンを使って図面・電子ファイル等で、農政の一般的な管理業務を行っていた。
- ②兵庫水土里情報サービスへ加入を機に、Webを利用したGISによる、市内全域の農地管理について、1筆毎の共有利用を実現する。

## 期待される効果

水土里情報システム本来の目的である、市役所(利用者)による、筆毎の管理及びデータの共有利用化を実現し、職員の作業効率化及び施策に対する基礎資料として活用が期待できる。

## 今後の活用予定

タブレット型情報端末で利用して、水土里情報本体のデータを現場作業に利用活用し、職員による現場作業の軽減化を図る。

## ■お問い合わせ先

兵庫県 養父市 産業環境部 農林振興課 農政グループ 079-664-1451 (直通)  
兵庫県土地改良事業団体連合会 水土里情報課 078-341-0592 (直通)  
農林水産省農村振興局整備部設計課計画調整室(横田、柳川) 03-6744-2201(直通)